



associação para a
Promoção e Desenvolvimento
da Sociedade da Informação

*1^{as} Jornadas de Sistemas de
Informação Geográfica da APDSI:
“Os SIG ao Serviço das
Engenharias e da Sociedade”*

26 de Maio de 2010
Fundação Portuguesa das
Comunicações

A Gestão da Geo-Informação no âmbito do projecto de Extensão da Plataforma Continental

Aldino Santos de Campos

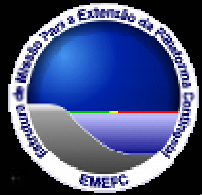
Patrocinador
Principal



Patrocinadores
Globais



A Gestão da Geo-informação no âmbito do projecto de Extensão da Plataforma Continental



Aldino Santos de Campos
Estrutura de Missão para a Extensão da Plataforma Continental





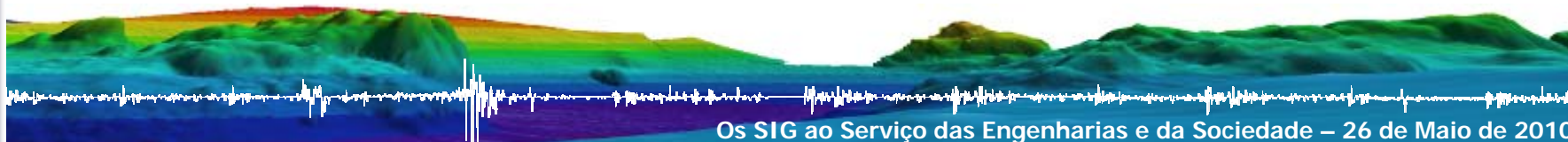
Resumo



- **O Projecto de Extensão da Plataforma Continental**
 - O que é a Plataforma Continental?
 - Porquê “Extensão da Plataforma Continental”.
 - Como se efectua?

- **O papel dos SIG no processo de Extensão**
 - Como ferramenta integradora das várias “disciplinas”.
 - Sistemas dedicados e sistemas complementares.

- **O Projecto Português**





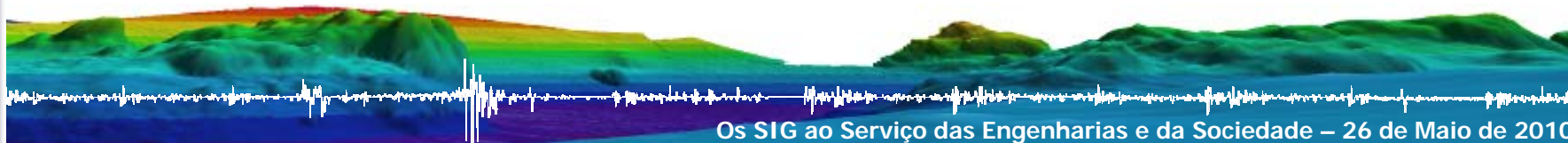
O Projecto de Extensão da Plataforma Continental



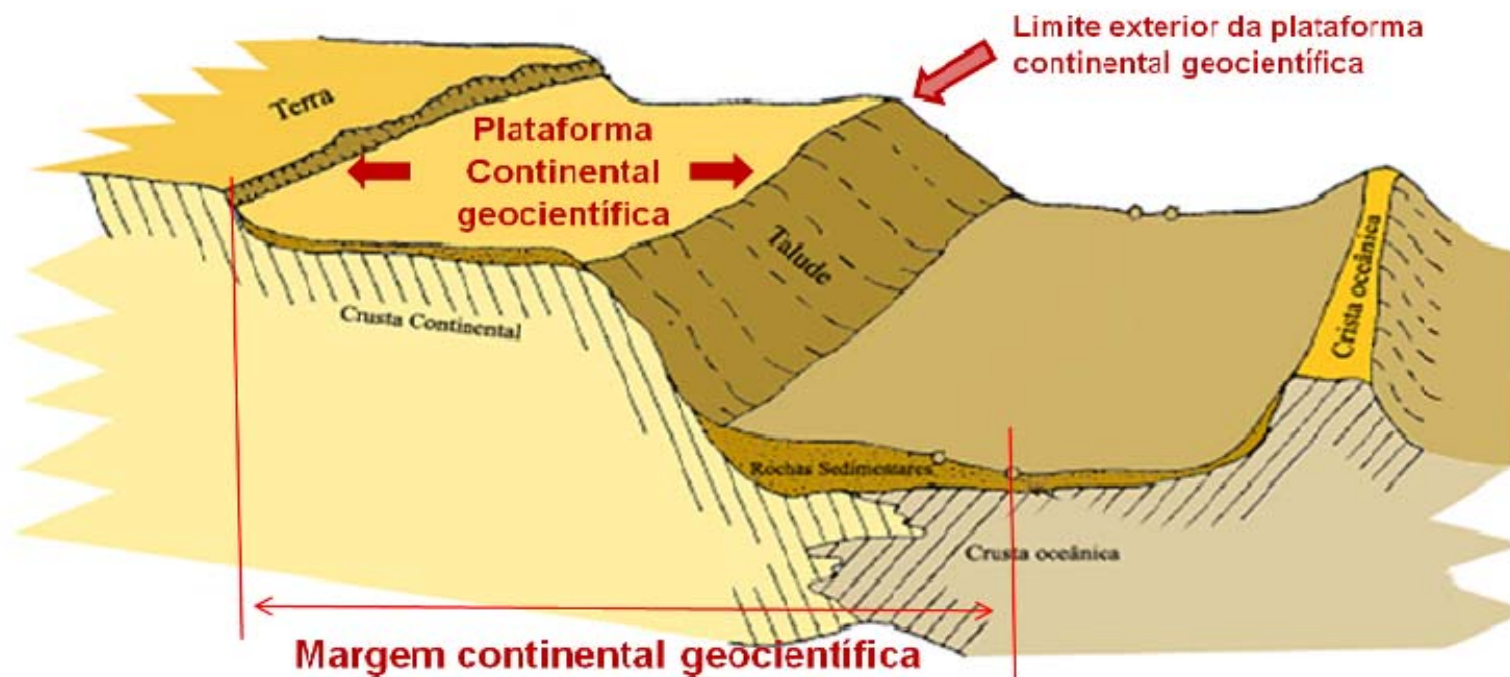
O que é a Plataforma Continental?

Conceito geocientífico de plataforma continental:

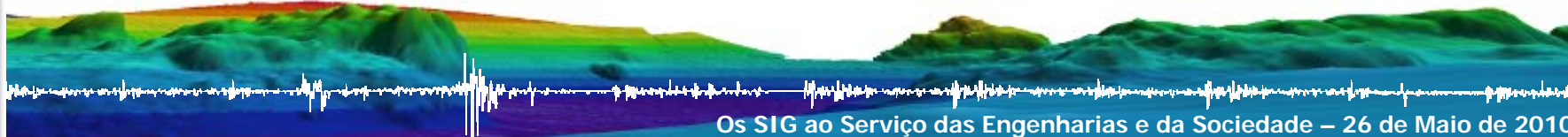
Em oceanografia, geomorfologia e geologia, chama-se **plataforma continental** à porção dos fundos marinhos que começa na linha de costa e desce com um declive suave até ao talude continental (onde o declive é muito mais pronunciado). Em média, a plataforma continental desce até uma profundidade de 200 metros, atingindo as bacias oceânicas.



O que é a Plataforma Continental?



(adaptado de IHO TALOS Manual, 1993)





O Projecto de Extensão da Plataforma Continental

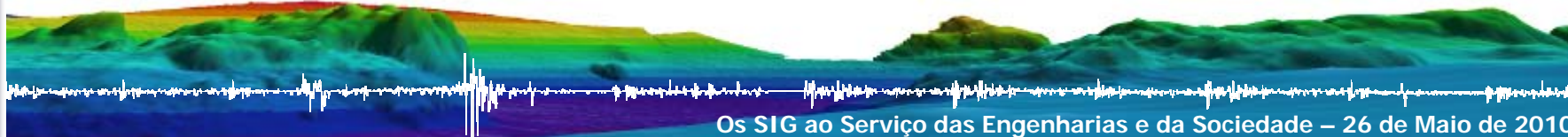


O que é a Plataforma Continental?

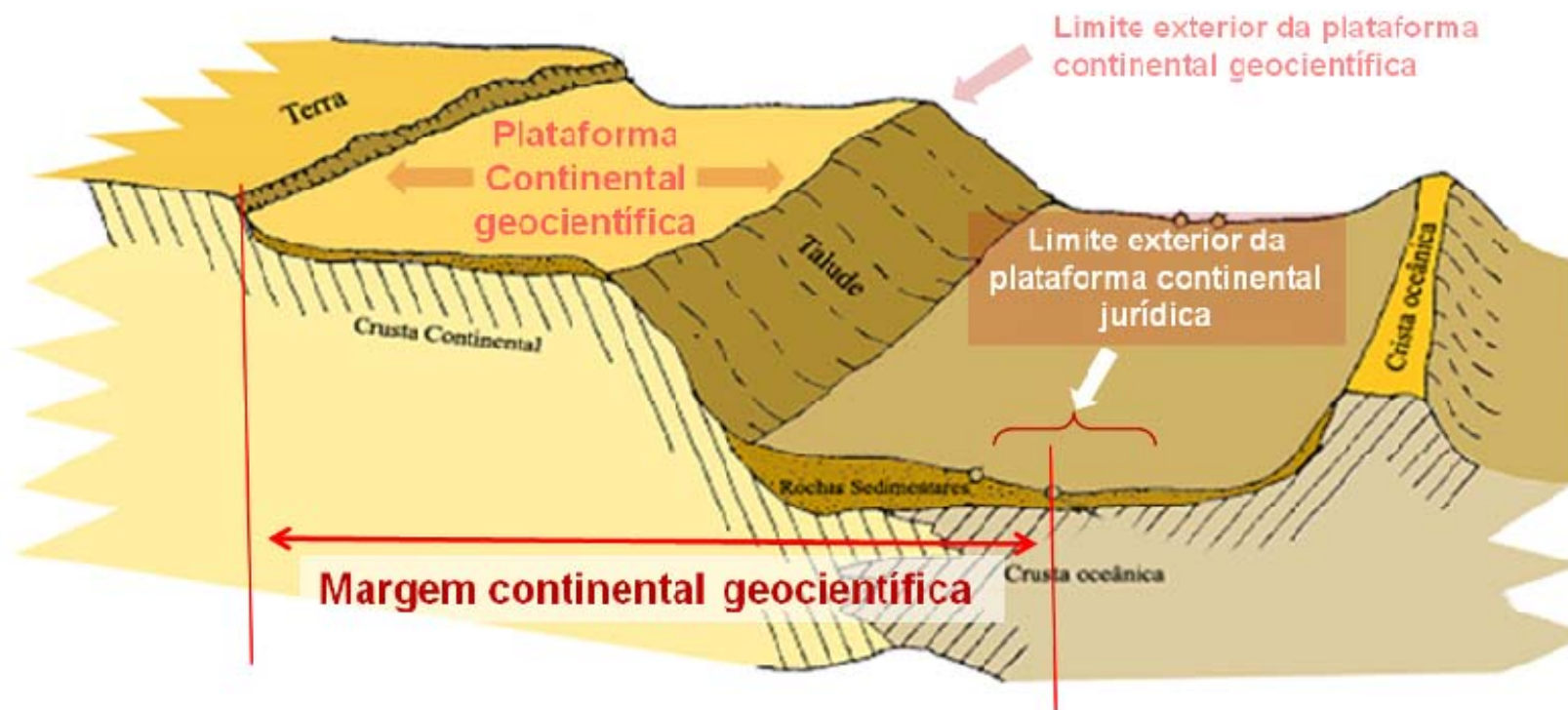
Conceito de plataforma continental **em sentido jurídico** o art.º 76.º, n.º1, da CNUDM

“A plataforma continental de um Estado costeiro compreende o leito e o subsolo das áreas submarinas que se estendem além do seu mar territorial, em toda a extensão do prolongamento natural do seu território terrestre, até ao bordo exterior da margem continental ou até uma distância de 200 milhas marítimas das linhas de base a partir das quais se mede a largura do mar territorial, nos casos em que o bordo exterior da margem continental não atinja essa distância.”

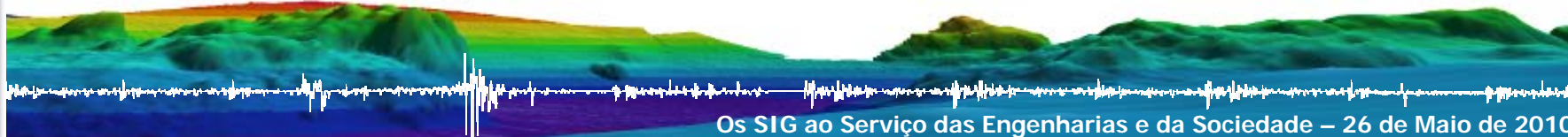
CNUDM → Convenção das Nações Unidas sobre o Direito do Mar (1982)



O que é a Plataforma Continental?



(adaptado de IHO TALOS Manual, 1993)





O Projecto de Extensão da Plataforma Continental

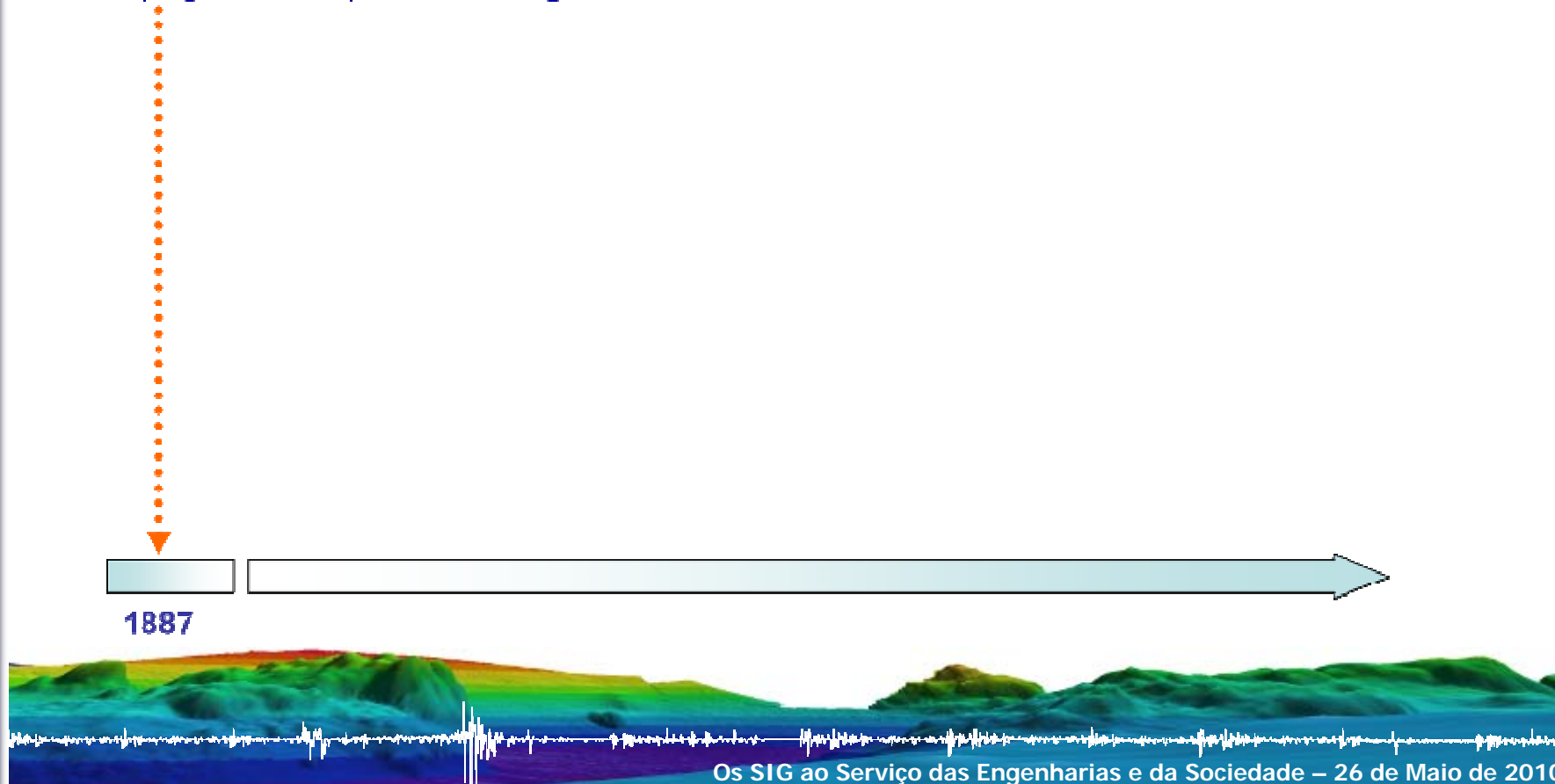


Estrutura de Missão para a Extensão da Plataforma Continental
Jornadas de Sistemas Informação Geográfica da APDSI

Porquê “Extensão da Plataforma Continental?”

Marcos Históricos

Aparecimento do termo “Plataforma Continental”
(Hugh Robert Mill), no âmbito das geociências





O Projecto de Extensão da Plataforma Continental



Estrutura de Missão para a Extensão da Plataforma Continental
Jornadas de Sistemas Informação Geográfica da APDSI

Porquê “Extensão da Plataforma Continental?”

Marcos Históricos

Aparecimento do termo “Plataforma Continental”
(Hugh Robert Mill)

Tratado de Paria
Venezuela – RU (Trindade e Tobago)
Primeiro instrumento internacional
(Tratado) que regulou actividades
relacionadas com actividades
relacionadas com exploração do
subsolo

